



FIT-jelentés :: 2016

Intézményi jelentés

8. évfolyam

Kozármislenyi Janikovszky Éva Általános Iskola

7761 Kozármisleny, Alkotmány tér 53.

OM azonosító: 027327



EMBERI ERŐFORRÁSOK
MINISZTERIUMA

● KÖZNEVELÉSI HIVATAL



Létszám adatok

A telephelyek kódtáblázata

| | |
|---|---|
| A | 001 - Kozármislenyi Janikovszky Éva Általános Iskola (általános iskola) (7761 Kozármisleny, Alkotmány tér 53.) |
|---|---|

Az intézmény létszámadatai a 8. évfolyamon

| A telephely kódja | Képzési típus | Tanulók száma | | | | | | |
|-------------------|------------------|---------------|-------------|-------------------|--------------|-------------|-----------------------------|-------------------------|
| | | Összesen | SNI tanulók | Mentesült tanulók | BTMN tanulók | HHH tanulók | Jelentésre jogosult tanulók | A jelentésben szereplők |
| A | Általános iskola | 77 | 2 | 0 | 9 | 1 | 75 | 72 |
| Összesen | | 77 | 2 | 0 | 9 | 1 | 75 | 72 |

A korábbi mérésekben eredménnyel rendelkezőkre vonatkozó létszám adatok

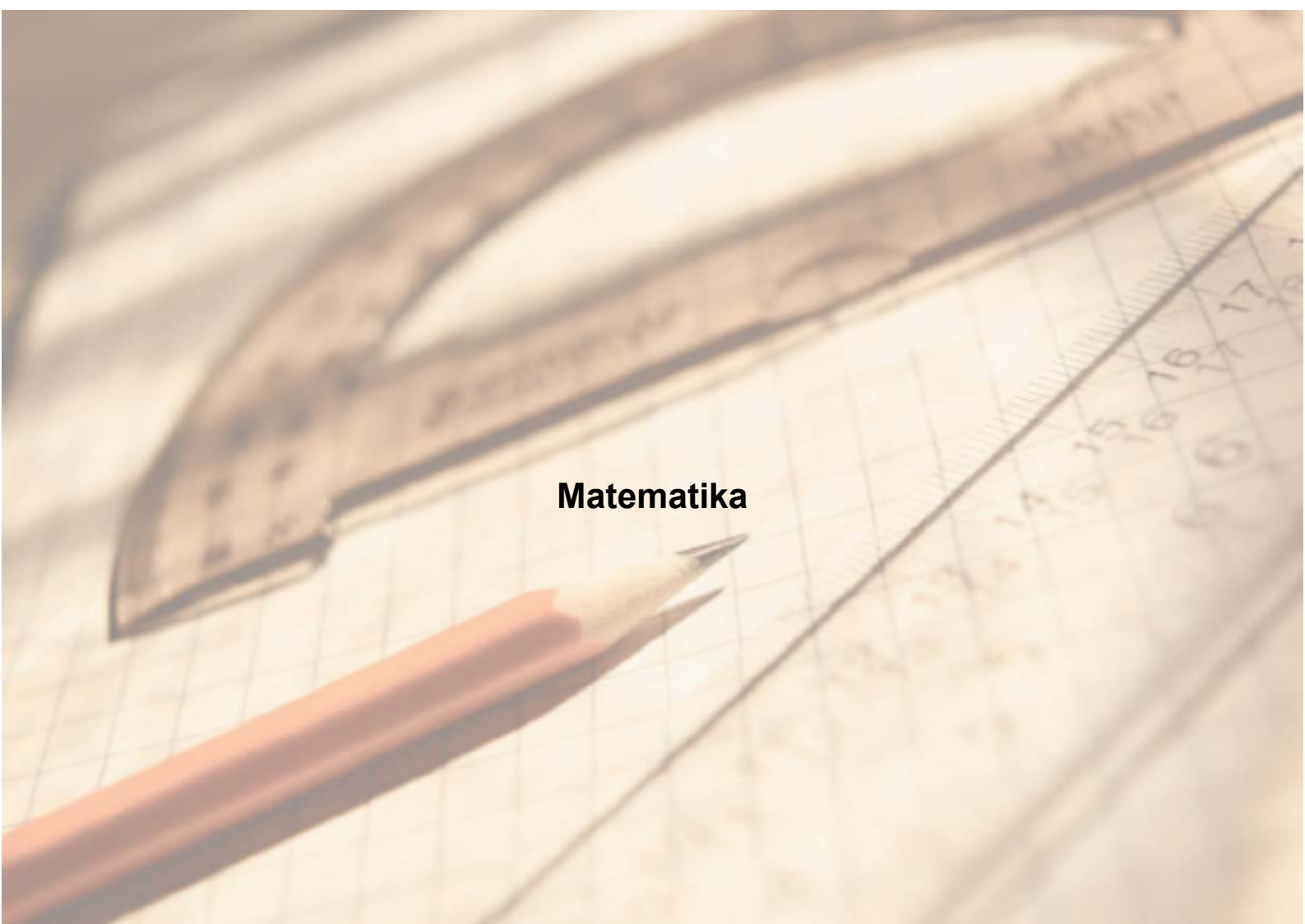
| A telephely kódja | Képzési típus | Tanulók száma | | A telephelynek van-e az előzetes eredmény alapján becsült várható eredménye? |
|-------------------|------------------|---|---|--|
| | | Ebben a jelentésben szereplők (előző táblázat utolsó oszlopa) | Ebből a 2014-es mérésben eredménnyel rendelkeznek | |
| A | Általános iskola | 72 | 69 | Van |
| Összesen | | 72 | 69 | |

A Tanulói háttérkérdőívre és a családiháttér-indexre vonatkozó létszám adatok

| A telephely kódja | Képzési típus | Tanulók száma | | | A telephelynek van-e CSH-indexe? |
|-------------------|------------------|-----------------------|------------------------------|----------------|----------------------------------|
| | | Jelentésre jogosultak | Tanulói kérdőívet kitöltötte | Van CSH-indexe | |
| A | Általános iskola | 75 | 72 | 66 | Van |
| Összesen | | 75 | 72 | 66 | |

Az intézmény jelentésre jogosult tanulóinak előző év végi matematikajegye

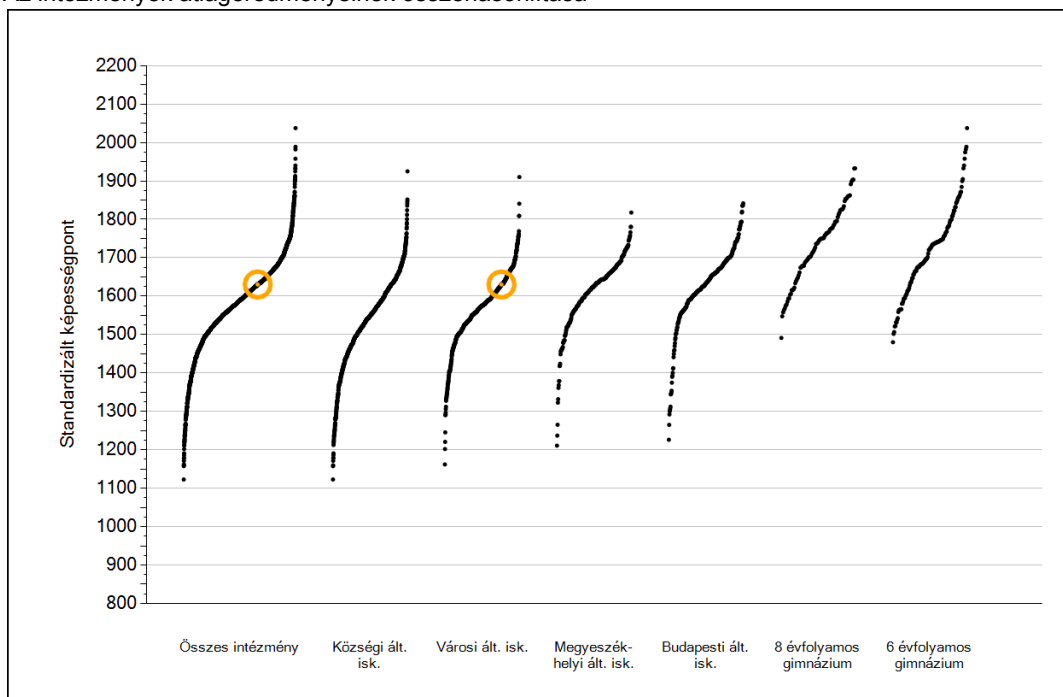
| A telephely kódja | Képzés típus | Szerepel-e a jelentésben? | Előző év végi matematikajegy | | | | | Összesen | |
|-------------------|------------------|----------------------------------|------------------------------|----------|-----------|-----------|-----------|----------|-----------|
| | | | - | 1 | 2 | 3 | 4 | | 5 |
| A | Általános iskola | Jelentésben szereplők | 1 | 1 | 20 | 25 | 17 | 8 | 72 |
| | | Jelentésben nem szereplők | 0 | 0 | 2 | 1 | 0 | 0 | 3 |
| Összesen | | Jelentésben szereplők | 1 | 1 | 20 | 25 | 17 | 8 | 72 |
| | | Jelentésben nem szereplők | 0 | 0 | 2 | 1 | 0 | 0 | 3 |



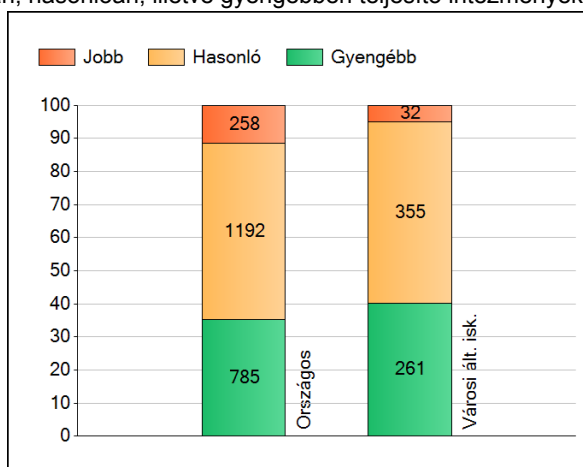
Matematika

1a Átlageredmények

Az intézmények átlageredményeinek összehasonlítása



A szignifikánsan jobban, hasonlóan, illetve gyengébben teljesítő intézmények száma és aránya (%)



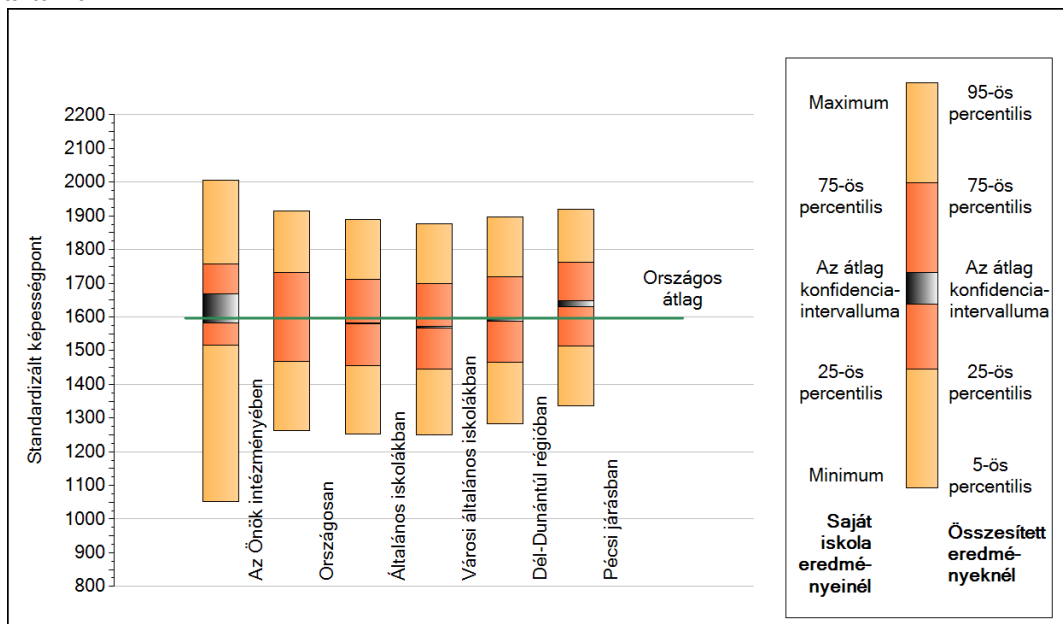
A tanulók átlageredménye és az átlag megbízhatósági tartománya (konfidencia-intervalluma)

| | |
|-------------------------------------|-------------------------|
| Az Önök intézményében | 1630 (1583;1670) |
| Országosan | 1597 (1596;1598) |
| Általános iskolákban | 1580 (1579;1581) |
| Községi általános iskolákban | 1537 (1534;1539) |
| Városi általános iskolákban | 1569 (1568;1572) |
| Megyeszékhelyi általános iskolákban | 1624 (1620;1627) |
| Budapesti általános iskolákban | 1638 (1634;1640) |
| 8 évfolyamos gimnáziumokban | 1748 (1744;1754) |
| 6 évfolyamos gimnáziumokban | 1737 (1732;1741) |

1b

A képességeloszlás néhány jellemzője

A tanulók képességeloszlása az Önök intézményében és azokban a részpopulációkban, amelyekbe Önök is tartoznak

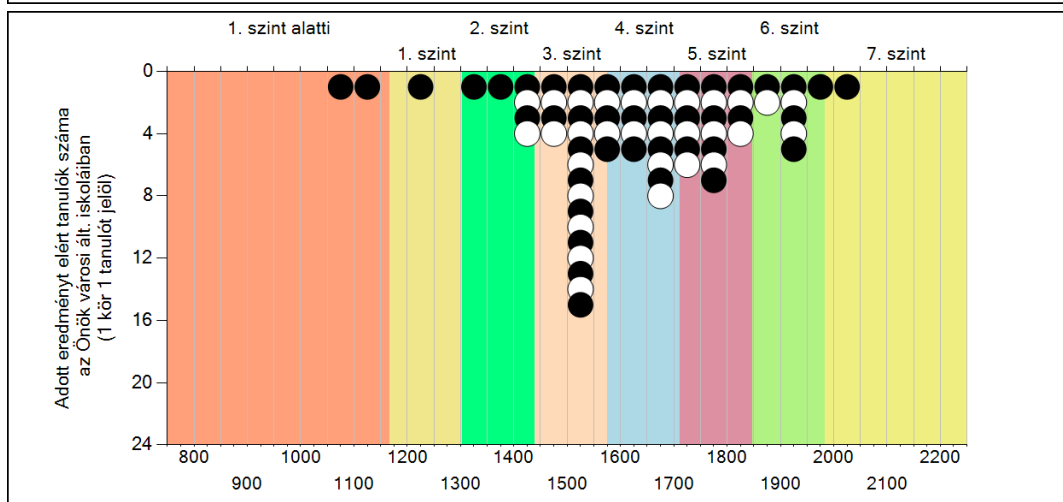
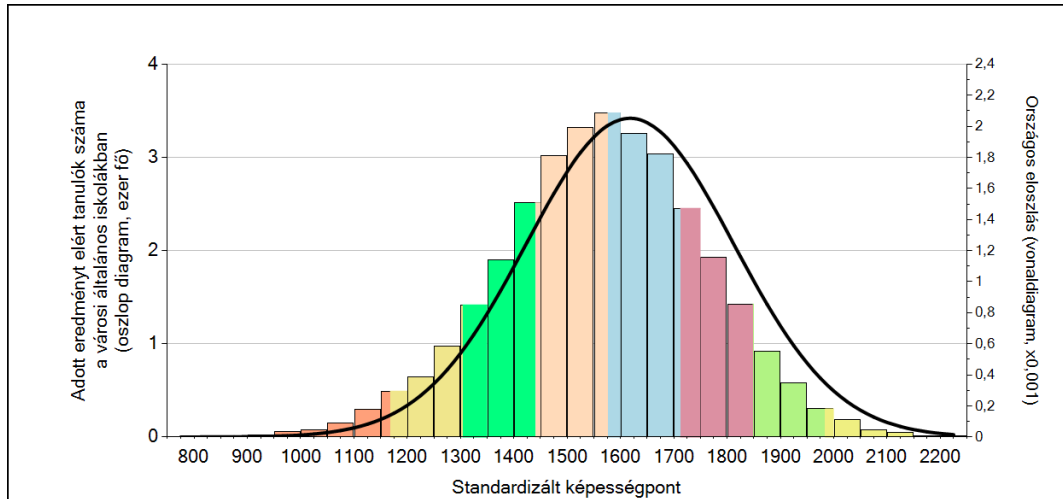


A tanulók képességeloszlása az egyes részpopulációkban

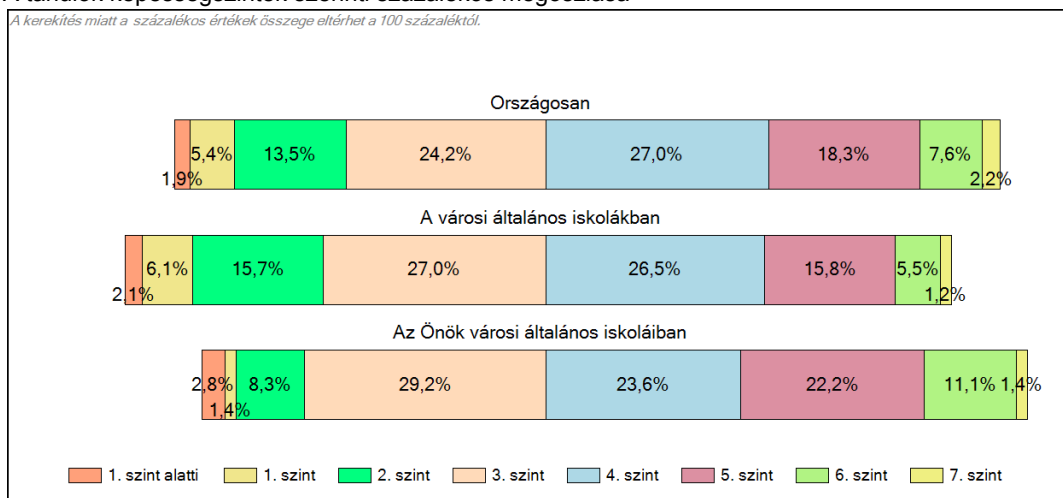
| | Min. / 5-ös perc. | 25-ös perc. | Átlag | (konf. int.) | 75-ös perc. | Max. / 95-ös perc. |
|------------------------------|-------------------|-------------|-------------|--------------------|-------------|--------------------|
| Az Önök intézményében | 1053 | 1516 | 1630 | (1583;1670) | 1756 | 2006 |
| Országosan | 1263 | 1468 | 1597 | (1596;1598) | 1731 | 1915 |
| Általános iskolákban | 1252 | 1454 | 1580 | (1579;1581) | 1710 | 1890 |
| Városi általános iskolákban | 1249 | 1445 | 1569 | (1568;1572) | 1698 | 1876 |
| Dél-Dunántúl régióban | 1282 | 1466 | 1591 | (1587;1595) | 1720 | 1897 |
| Pécsi járásban | 1335 | 1514 | 1638 | (1631;1647) | 1761 | 1921 |

1c Képességeloszlás

Az országos eloszlás, valamint a tanulók eredményei a városi általános iskolákban és az Önök városi általános iskoláiban



A tanulók képességszintek szerinti százalékos megoszlása

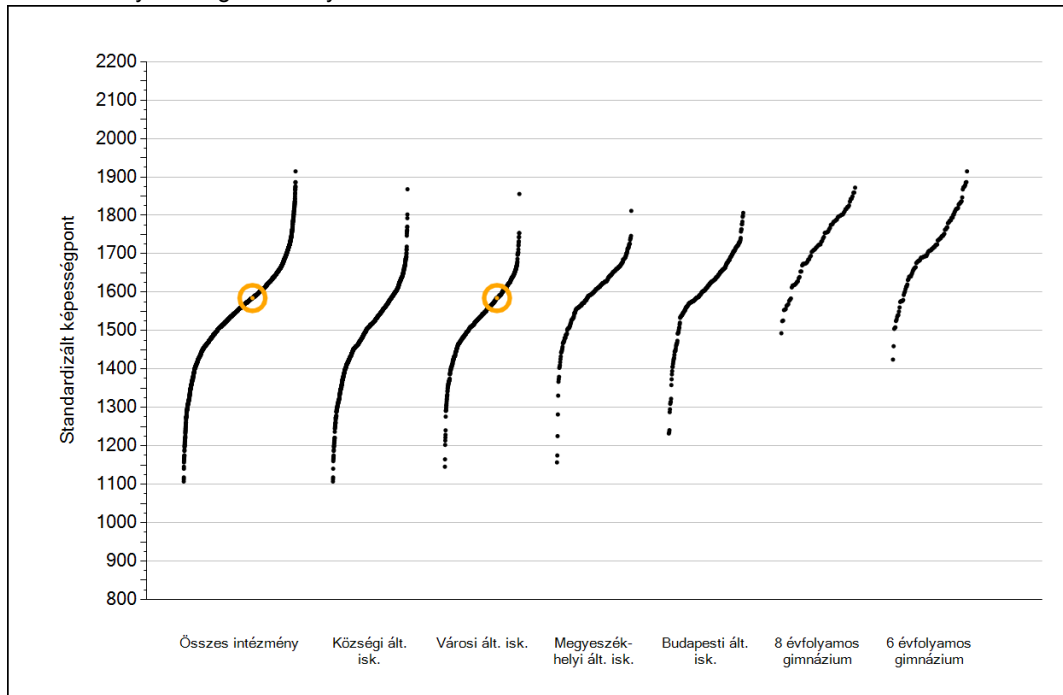




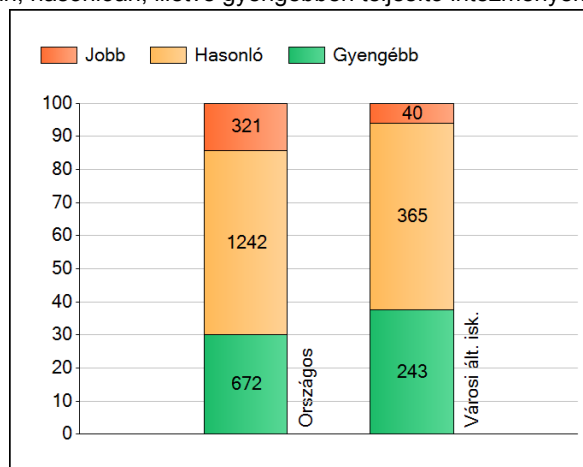
Szövegértés

1a Átlageredmények

Az intézmények átlageredményeinek összehasonlítása



A szignifikánsan jobban, hasonlóan, illetve gyengébben teljesítő intézmények száma és aránya (%)



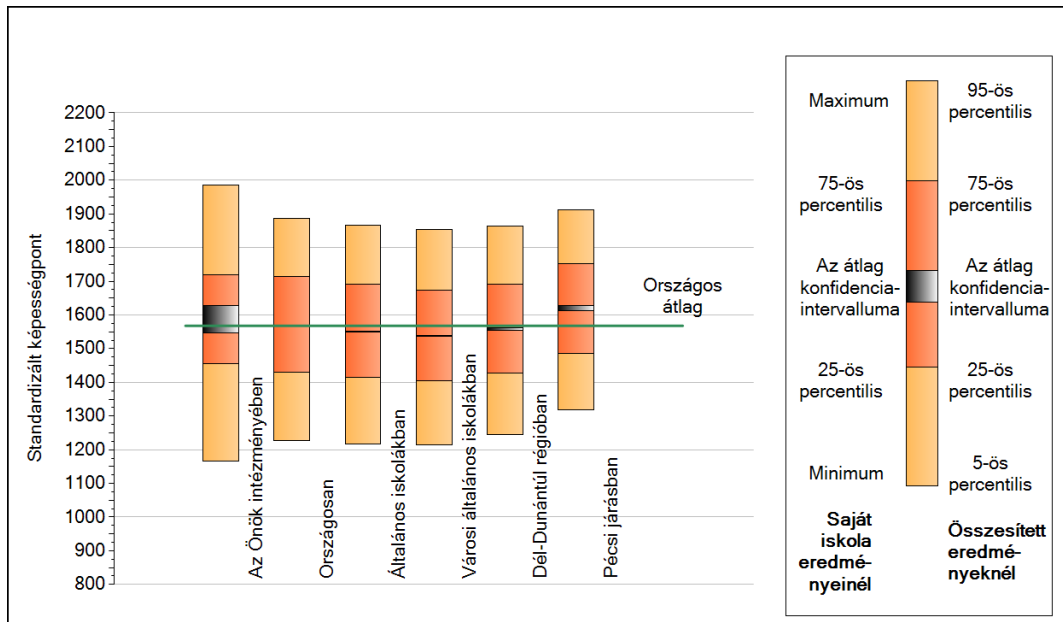
A tanulók átlageredménye és az átlag megbízhatósági tartománya (konfidencia-intervalluma)

| | |
|-------------------------------------|-------------------------|
| Az Önök intézményében | 1585 (1548;1629) |
| Országosan | 1568 (1567;1569) |
| Általános iskolákban | 1550 (1548;1551) |
| Községi általános iskolákban | 1499 (1496;1501) |
| Városi általános iskolákban | 1538 (1536;1540) |
| Megyeszékhelyi általános iskolákban | 1602 (1599;1605) |
| Budapesti általános iskolákban | 1616 (1612;1620) |
| 8 évfolyamos gimnáziumokban | 1731 (1726;1735) |
| 6 évfolyamos gimnáziumokban | 1725 (1720;1728) |

1b

A képességeloszlás néhány jellemzője

A tanulók képességeloszlása az Önök intézményében és azokban a részpopulációkban, amelyekbe Önök is tartoznak



A tanulók képességeloszlása az egyes részpopulációkban

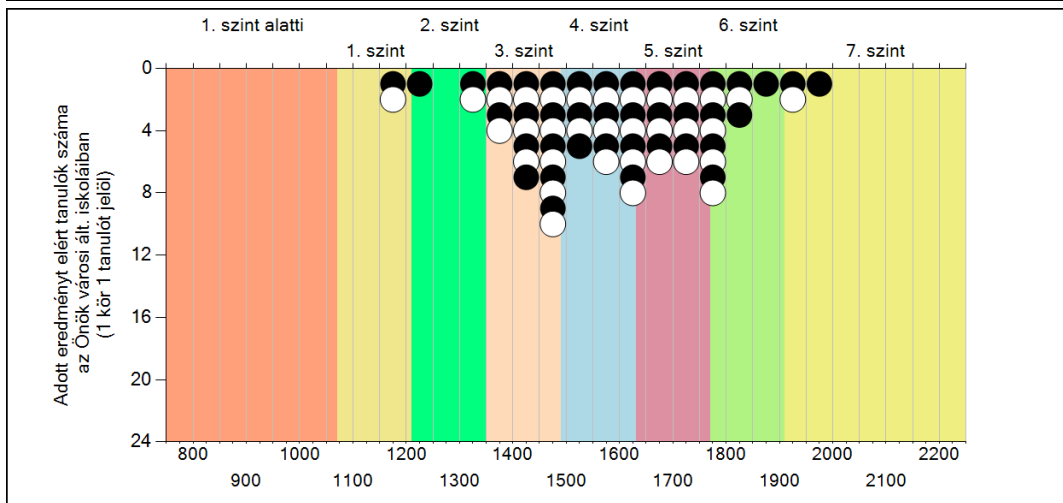
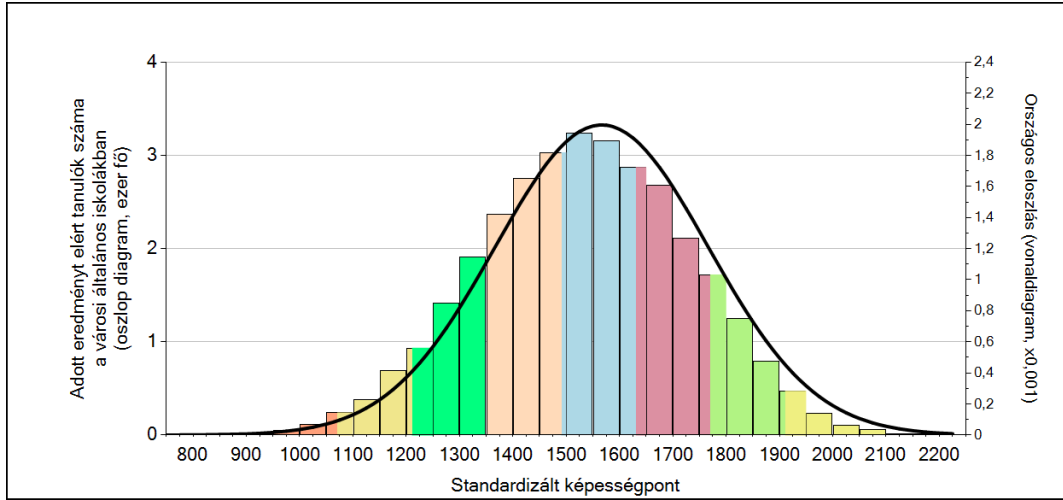
| | Min. / 5-ös perc. | 25-ös perc. | Átlag | (konf. int.) | 75-ös perc. | Max. / 95-ös perc. |
|------------------------------|-------------------|-------------|-------------|--------------------|-------------|--------------------|
| Az Önök intézményében | 1166 | 1455 | 1585 | (1548;1629) | 1719 | 1985 |
| Országosan | 1227 | 1429 | 1568 | (1567;1569) | 1714 | 1886 |
| Általános iskolákban | 1217 | 1414 | 1550 | (1548;1551) | 1691 | 1865 |
| Városi általános iskolákban | 1214 | 1404 | 1538 | (1536;1540) | 1675 | 1853 |
| Dél-Dunántúl régióban | 1245 | 1428 | 1559 | (1555;1562) | 1692 | 1864 |
| Pécsi járásban | 1318 | 1485 | 1621 | (1612;1628) | 1753 | 1913 |

Szövegértés

1c

Képességeloszlás

Az országos eloszlás, valamint a tanulók eredményei a városi általános iskolákban és az Önök városi általános iskoláiban



A tanulók képességszintek szerinti százalékos megoszlása

